



# 一般県道東和薄衣線一部通行再開について

令和4年7月15日の大雨に伴う道路崩壊等により、通行止めとなっている区間については、応急工事が完了したため、一部通行を再開します。

- 再開日時：8月12日（金曜日）
- 通行時間：朝6時から夜9時まで

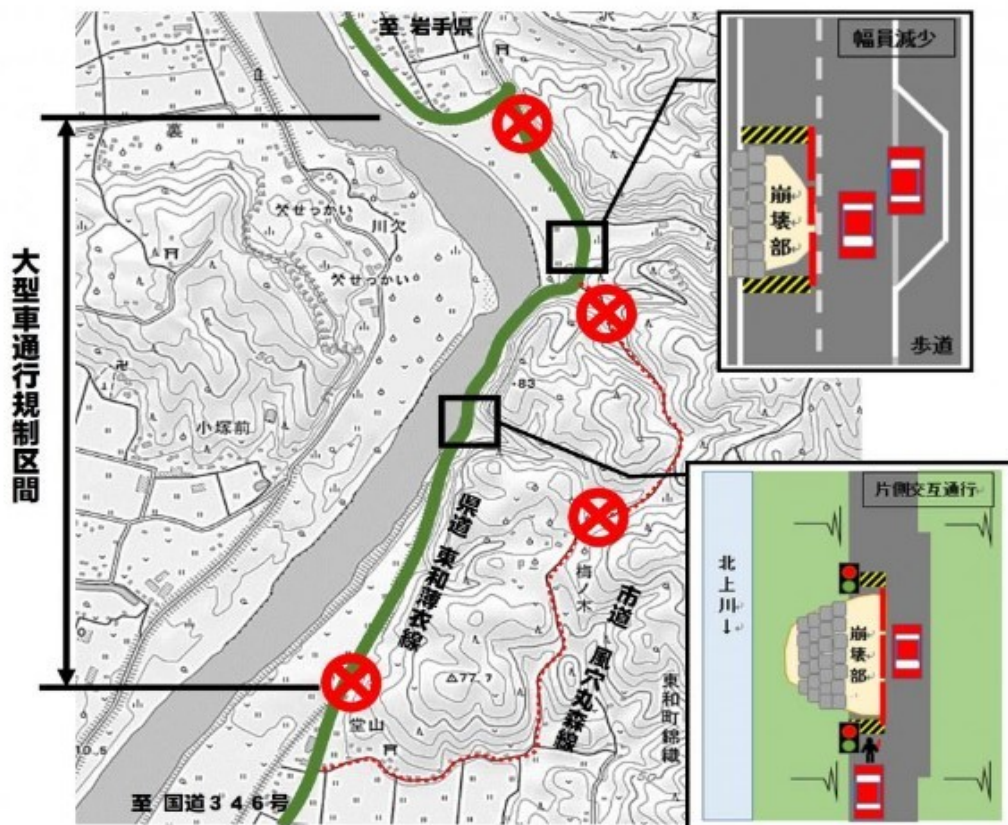
※緊急車両は夜間も通行可。

大型車両は引き続き通行できません。

※スクールバス等の許可車両は通行可。

なお、大雨時や道路に異常が発見された際は、再度通行止めを行う場合があります。

市道風穴丸森線は、引き続き通行できません。

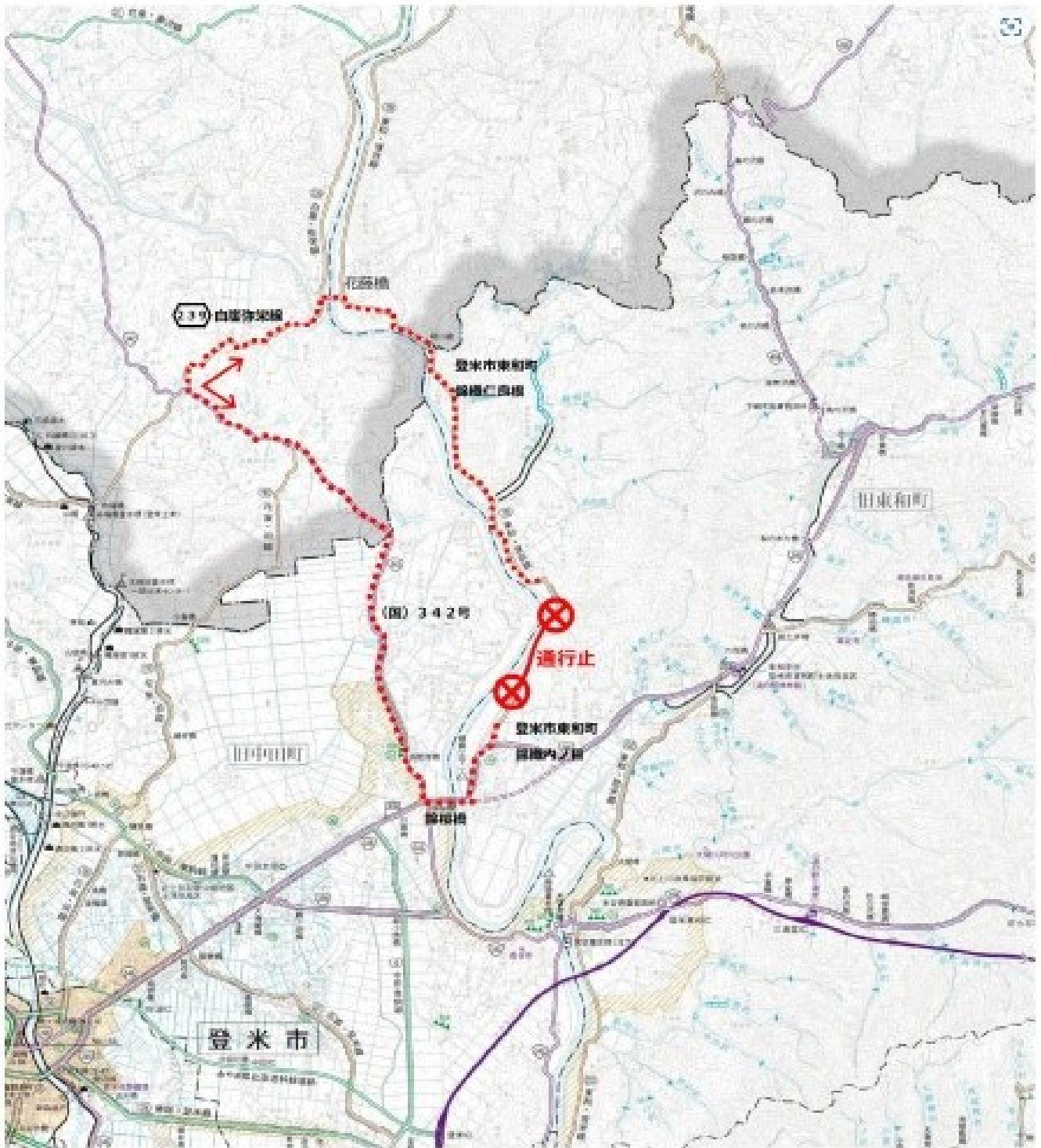


大型車、通行時間外については、引き続き下図のとおり迂回のご協力をお願いいたします。

本復旧まで今しばらくご不便ご迷惑をおかけします。

復旧状況については再度お知らせいたします。

ご協力をお願いいたします。



被災状況



被災状況



通行止め状況